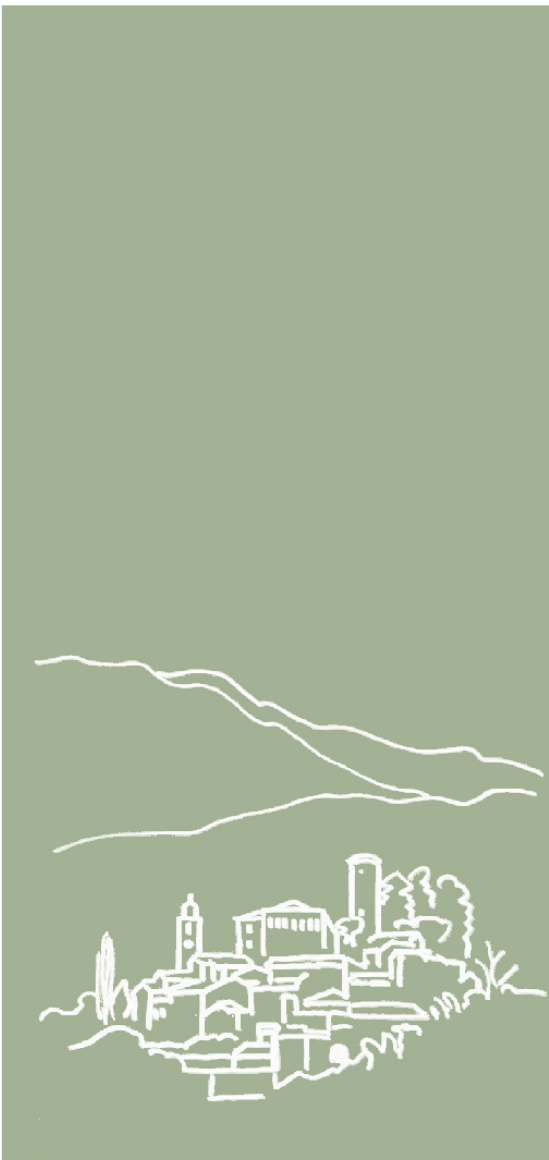




Comune di Bagnone

REGOLAMENTO URBANISTICO VARIANTE GENERALE



Luglio 2013

GRUPPO DI LAVORO

Incaricato
Soc.Terra.it s.r.l.
(spin-off dell'Università di Camerino)
Fabrizio Cinghini
(coordinamento scientifico)
Michela Biagi
Paolo Perna
Beatrice Marinelli
Valeria Dini

Ufficio di Piano
Roberto Corbani
(responsabile)
Paolo Bestazzoni
Maurizio Veroni

Consulenze specialistiche
Vanessa Greco
(Indagini geologiche)
Marcella Chivacchini
(S.I.T. e S.I.S.)

Responsabile del procedimento
Marco Leoncini

Garante della Comunicazione
Monica Armanetti

Sindaco
Gianfranco Lazzeroni
Assessore Urbanistica
Carletto Marconi

Quadro propositivo

CARTOGRAFIA R.U.

LEGENDA

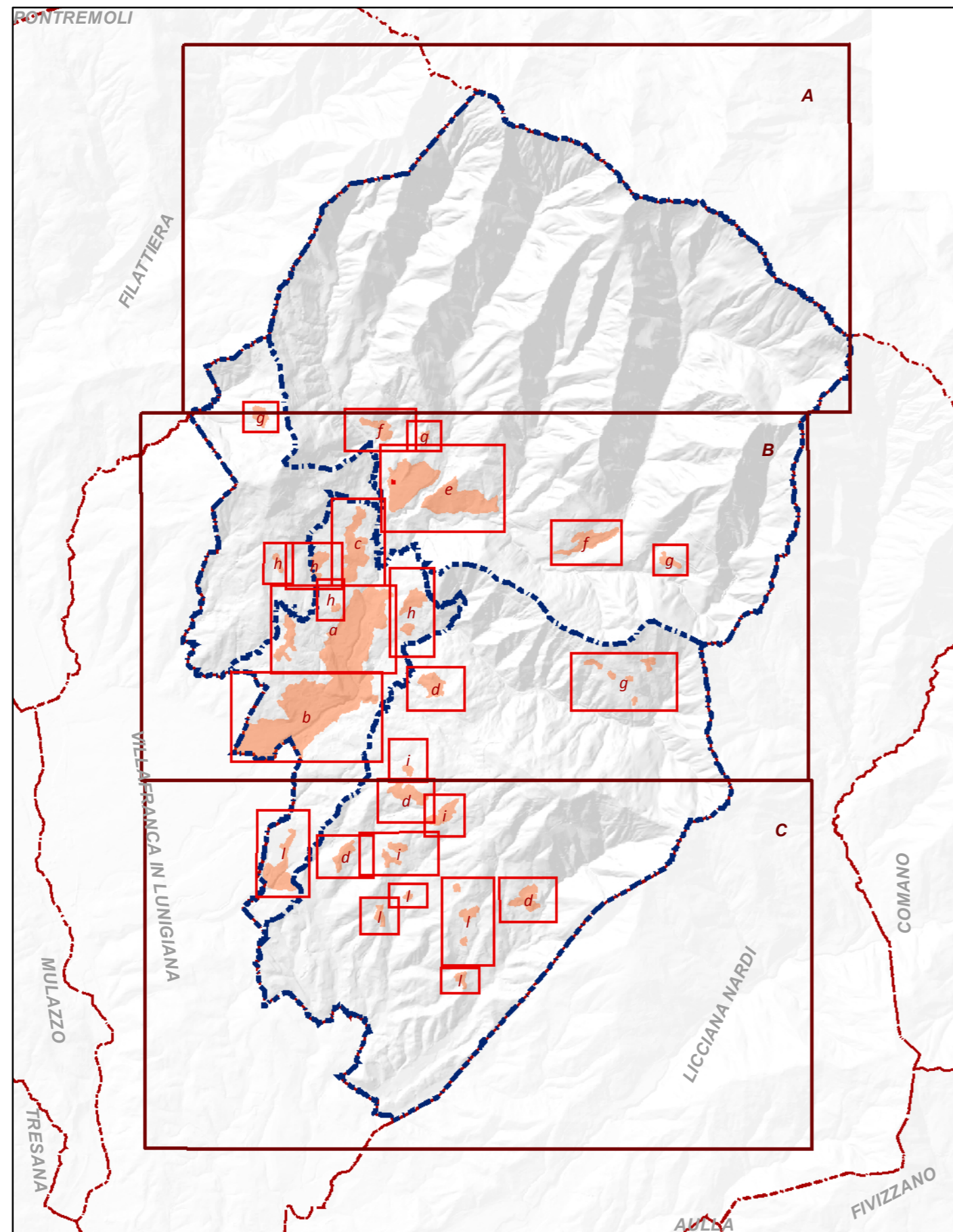
Q.P. 4A

RIFERIMENTI GENERALI AL P.S.

ambiti territoriali di paesaggio

unità territoriali organiche elementari - U.T.O.E. (centro abitato)

insediamenti e nuclei sparsi (centro abitato)



Tavole di quadro generale delle previsioni. Disciplina del territorio rurale.
- scala 1:5000 -

A. Quadrante nord
B. Quadrante centro
C. Quadrante sud

Tavole di dettaglio delle previsioni. Disciplina di insediamenti, infrastrutture, servizi e trasformazione.
- scala 1:2000 -

a. U.T.O.E. n. 1, Bagnone nord, Orturano
b. U.T.O.E. n. 1, Bagnone sud
c. U.T.O.E. n. 1, Corlaga
d. U.T.O.E. n. 2, Pastina, Groppo, Lusana, Castiglione del Terziere
e. U.T.O.E. n. 3, Treschietto, Vico
f. U.T.O.E. n. 3, Vico Valle, Iera

g. INSEDIAMENTI E NUCLEI SPARSI, Biglio, Compione, Monterole, Collesino
h. INSEDIAMENTI E NUCLEI SPARSI, Canale, Agnetta, Mochignano, Leugio
i. INSEDIAMENTI E NUCLEI SPARSI, Darbia, Pieve, Vespeno, Casa Croce
l. INSEDIAMENTI E NUCLEI SPARSI, Baratti, Cassolana, Corvarola, Gabbiana, Grecciola, Nola

C.T.R. 1:2 000 - 1:10 000

Aggiornamento speditivo eseguito per il R.U.

DISCIPLINA PER LA GESTIONE DEL TERRITORIO RURALE (lett. a) (Sistema funzionale per l'ambiente e il paesaggio locale)

CLASSIFICAZIONE DEL PATRIMONIO EDILIZIO (P.E.) DEL SISTEMA FUNZIONALE DI IMPIANTO STORICO E RELATIVO SPAZIO DI PERTINENZA

- 1 insediamenti di rilevante valore storico - architettonico
- 2 insediamenti di interesse storico - documentale
- 3 insediamenti di interesse storico - ambientale
- 4 insediamenti di interesse storico trasformati e/o alterati
- r ruderi e/o insediamenti in significativo stato di degrado fisico

DI ALTRO IMPIANTO E RELATIVO SPAZIO PERTINENZIALE

- insediamenti di impianto recente

AMBITI E AREE DEL PARCO NAZIONALE DELL'APPENNINO TOSCO-EMILIANO - EP

- ambiti potenzialmente destinati a "riserva integrale e/o orientata" - EP.a
- ambiti potenzialmente destinati a "aree di protezione" - EP.c
- ambiti potenzialmente destinati a "aree di promozione economica e sociale" - EP.d

- rifugi e bivacchi
- accessi ai percorsi di sostegno al parco
- polarità turistico ricettive del parco
- sentieristica di sostegno alla fruizione del parco
- viabilità di sostegno da regolamentare
- dorsale sentieristica principale (sentiero 00)

AMBITI E AREE DEL PARCO FLUVIALE DEL TORRENTE BAGNONE - EB

- ambiti di tutela e conservazione del parco - EB.1
- ambiti di valorizzazione e promozione del parco - EB.2

- porte del parco
- accessi al parco

AREE AGRICOLE E CON FUNZIONI RURALI - E

- aree a esclusiva funzione agricola - E1
- aree a prevalente funzione agricola - E2
- aree agricole di valore paesaggistico e di presidio ambientale - E3

ALTRE RISORSE E BENI DI INTERESSE AMBIENTALE

- alberi monumentali
- viali e filari alberati
- specchi d'acqua e rete idrica superficiale
- sorgenti captate e non captate e relative fasce di rispetto
- geositi ed emergenze geomorfologiche
- altri elementi di interesse geologico e morfologico
- crinali e vette

DISCIPLINA PER LA GESTIONE DEGLI INSEDIAMENTI ESISTENTI (lett. a) (Sistema funzionale per l'identità urbana e la qualità degli insediamenti)

INSEDIAMENTI DI IMPIANTO STORICO - A

- monumenti, edifici e spazi di rilevante valore storico - testimoniale - AM
- centri e nuclei storici di antica formazione - A1
- già dotati di PdR recepito e reso efficace dal R.U. - A1a
- soggetti a PdR - A1b
- altri centri e nuclei storici e relativa classificazione del P.E. - A2

- 1 insediamenti di rilevante valore storico - architettonico
- 2 insediamenti di interesse storico - documentale
- 3 insediamenti di interesse storico - ambientale
- 4 insediamenti di interesse storico trasformati e/o alterati
- r ruderi e/o insediamenti in significativo stato di degrado fisico
- c insediamenti degradanti e in contrasto con l'interesse storico-ambientale e/o di impianto recente in contesti storici

INSEDIAMENTI RECENTI PREVALENTEMENTE RESIDENZIALI - B

- insediamenti a caratterizzazione morfotipologica complessa (condominio) - B1
- insediamenti a caratterizzazione morfotipologica semplice - B2
- insediamenti residenziali recentemente pianificati e attuati - B3
- insediamenti residenziali con altre funzioni di servizio e di vicinato - BD

AREE PREVALENTEMENTE INEDIFICATE INTERNE AL SISTEMA FUNZIONALE - I

- aree e spazi aperti inedificati interclusi agli insediamenti - I1
- aree agricole di controllo ambientale - I2

ALTRE RISORSE E BENI DI INTERESSE STORICO DOCUMENTALE

- beni e manufatti minori tradizionali e di interesse storico testimoniale
- ambiti e contesti degli "Alpeggi" in quota
- aree di potenziale interesse archeologico
- sistemazioni idraulico-agrarie e forestali tradizionali
- viabilità e percorsi storici
- piazze, spazi e luoghi di identificazione collettiva e della memoria storica

DISCIPLINA DEI SERVIZI E DELLE DOTAZIONI TERRITORIALI (lett. b) (Sistema funzionale della rete di capacità e possibilità)

ATTREZZATURE PUBBLICHE E DI INTERESSE COLLETTIVO - F

- verde pubblico, piazze e spazi aperti attrezzati - F1
- impianti e attrezzature sportive e ricreative - F2
- spazi e attrezzature per l'istruzione, l'educazione e la formazione - F3
- spazi e attrezzature di interesse pubblico generale - F4
- edifici di impianto storico con funzioni pubbliche

SERVIZI E IMPIANTI PER L'EFFICIENZA DEL TERRITORIO - S

- impianti tecnici, per i servizi e le dotazioni territoriali - S1 e eventuali relative fasce di rispetto
- cimiteri e relativi spazi di pertinenza funzionale - S2 e relative fasce di rispetto

- spazi per la gestione del piano di protezione civile - S3

AREE E INFRASTRUTTURE PER LA MOBILITA' - M

- parcheggi e aree per la sosta - MP
- viabilità esistente e da mantenere - MV1
- viabilità esistente e relativi snodi da adeguare e migliorare - MV2
- corridoio di salvaguardia per la programmazione viaria sovracomunale - MS

ALTRE RISORSE E BENI DI INTERESSE PER LA FRUIZIONE DEL TERRITORIO

- rete sentieristica e escursionistica
- punti e visuali panoramiche
- strade panoramiche

NOTA: le sigle in **NERO** corrispondono a partizioni spaziali esistenti
le sigle in **ROSSO** corrispondono a partizioni spaziali di progetto

DISCIPLINA DELLE TRASFORMAZIONI E DELLE AREE PRODUTTIVE (lett. b) (Sistema funzionale per la competitività e lo sviluppo economico integrato)

INSEDIAMENTI RECENTI PREVALENTEMENTE PRODUTTIVI - D

- insediamenti industriali, artigianali, commerciali e direzionali - D1
- insediamenti turistico-ricettivi e/o socio assistenziali - D2
- insediamenti agricolo-produttivi in contesti urbani - D3
- distributori di carburante - D4

AREE DI NUOVA PREVISIONE - B e C

- lotti liberi: addizione agli insediamenti esistenti - BC
- piani attuativi vigenti recepiti e confermati - PA
- nuovi insediamenti di integrazione e valorizzazione dei centri - C

- ambiti destinati alle trasformazioni
- parcheggi e aree per la sosta pubblici - MP
- viabilità e percorsi - MV2
- verde pubblico, piazze e spazi aperti attrezzati - F1
- spazi e attrezzature di interesse pubblico generale - F4
- aree agricole di controllo ambientale - I2

AREE DI RECUPERO E RINNOVO URBANO - R

contesti insediativi degradati da riqualificare e rigenerare - RR

- 1.1 scuola superiore Quartieri a Grotto
- 1.2 Nezzana
- 1.3 Nezzana
- 2 ex-fornace di Vallescura
- 3 ex-R.T.A. abbandonata di Collesmeraldo

- ambiti e/o edifici destinati al recupero - RR
- parcheggi e aree per la sosta pubblici - MP
- viabilità e percorsi - MV2
- verde pubblico, piazze e spazi aperti attrezzati - F1
- spazi e attrezzature di interesse pubblico generale - F4
- aree agricole di controllo ambientale - I2

ambiti insediati dequalificati di riorganizzazione del tessuto edilizio - RU

ALTRI ELEMENTI DI MITIGAZIONE DELLE TRASFORMAZIONI

- filari alberati e quinte arboree
- beni e manufatti tradizionali da recuperare
- viabilità e percorsi pedonali
- sistemazioni idraulico-agrarie tradizionali da mantenere e/o ripristinare