



Comune di Bagnone

REGOLAMENTO URBANISTICO VARIANTE GENERALE

GRUPPO DI LAVORO

Incaricato
Soc.Terra.it s.r.l.
(spin-off dell'Università di Camerino)
Fabrizio Cinquini
(coordinamento scientifico)
Michela Biagi
Paolo Perna
Beatrice Marinelli
Valeria Dini

Ufficio di Piano
Roberto Corbani
(responsabile)
Paolo Bestazzoni
Maurizio Veroni

Consulenze specialistiche
Vanessa Greco
(ingegnere geodesta)
Marcella Chiavaccini
(S.T. e G.I.S.)

Responsabile del procedimento
Marco Leoncini

Garante della Comunicazione
Monica Armanetti

Sindaco
Gianfranco Lazzaroni

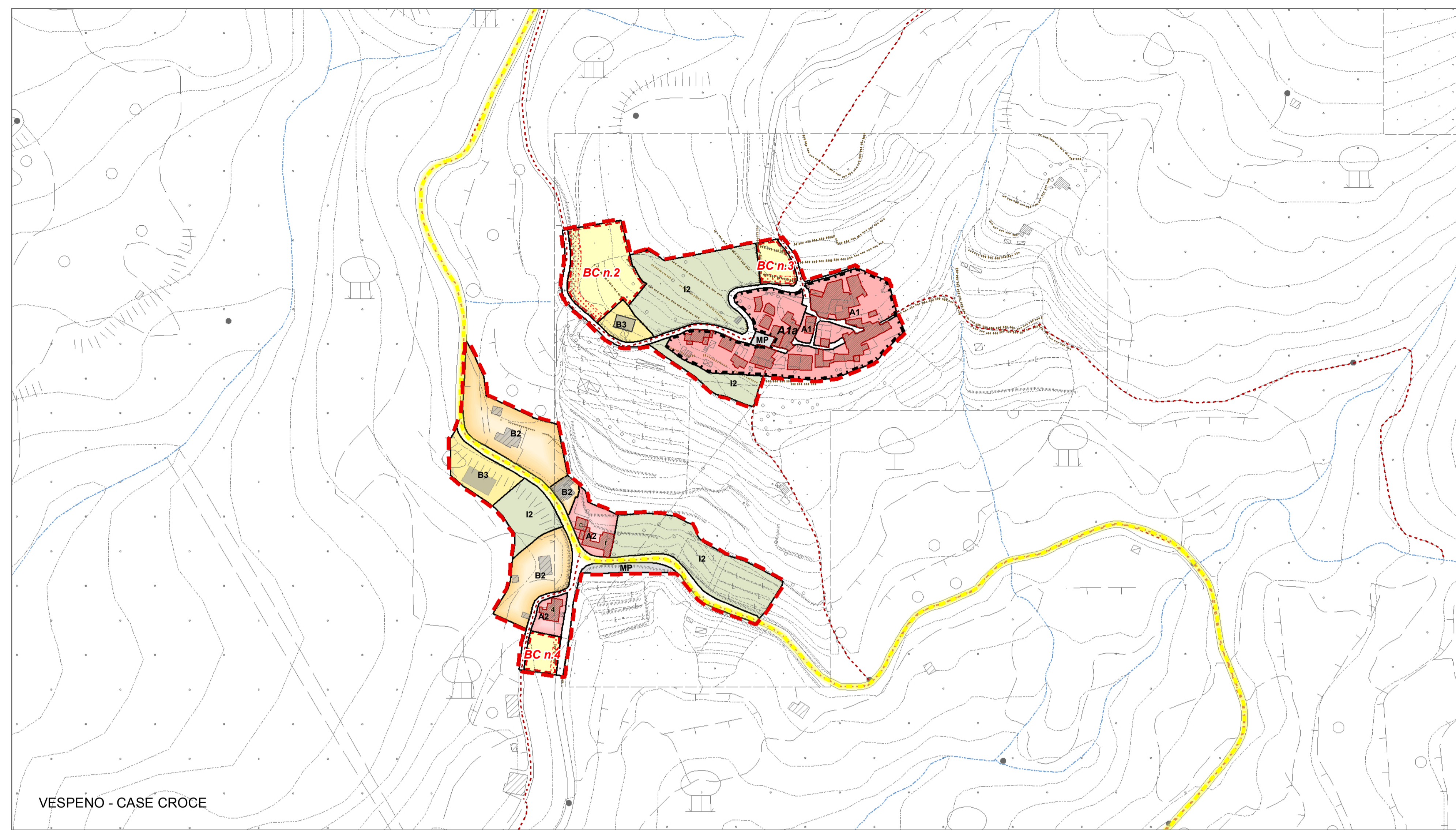
Assessore Urbanistica
Carletto Marconi



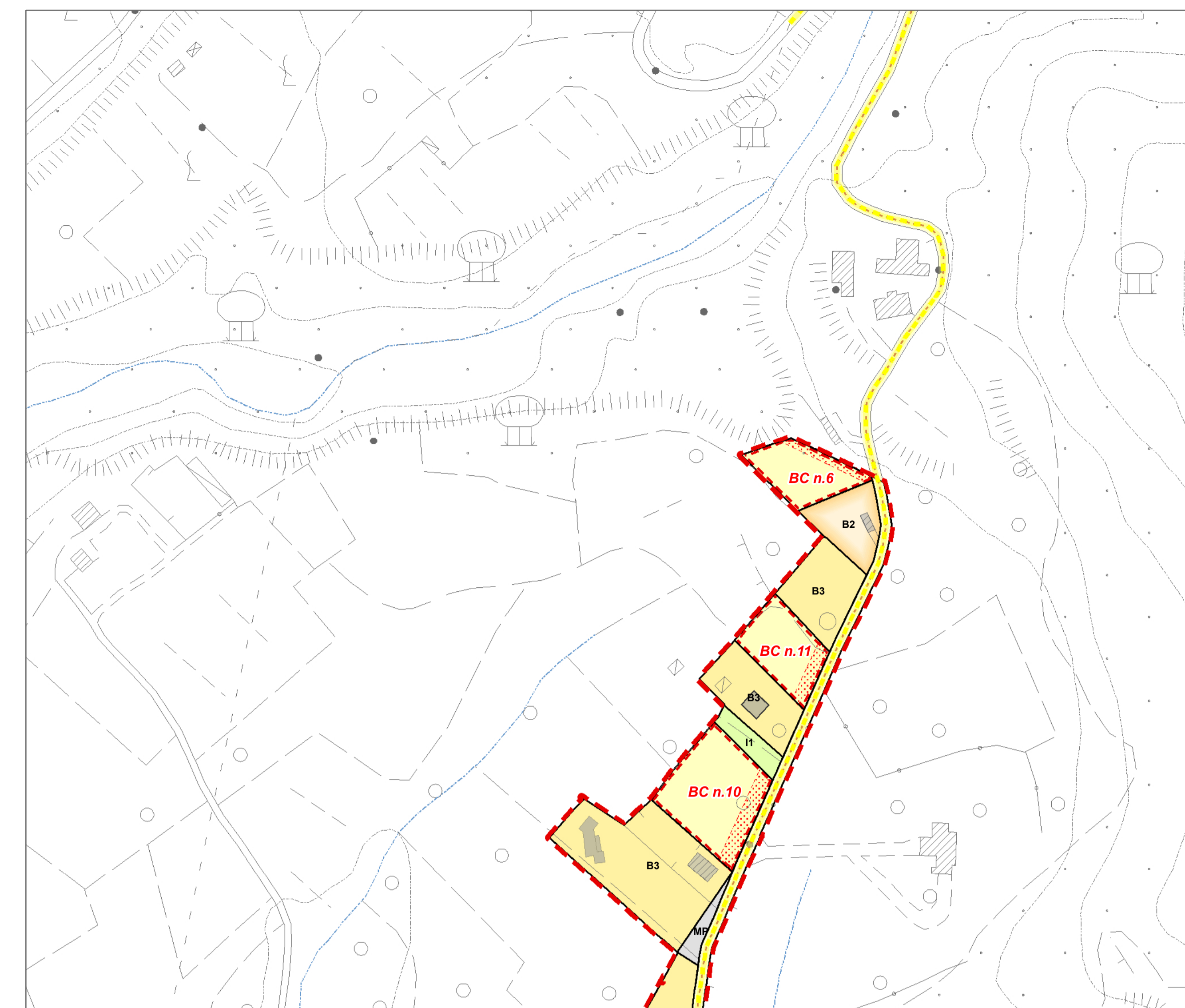
Luglio 2013

Quadro propositivo
DETTAGLIO DELLE PREVISIONI
DISCIPLINA DI INSEDIAMENTI, INFRASTRUTTURE,
SERVIZI E TRASFORMAZIONI
INSEDIAMENTI E NUCLEI SPARSI
VESPENO - PIEVE - DARBIA
CASA CROCE - FORNACE
scala 1:2000

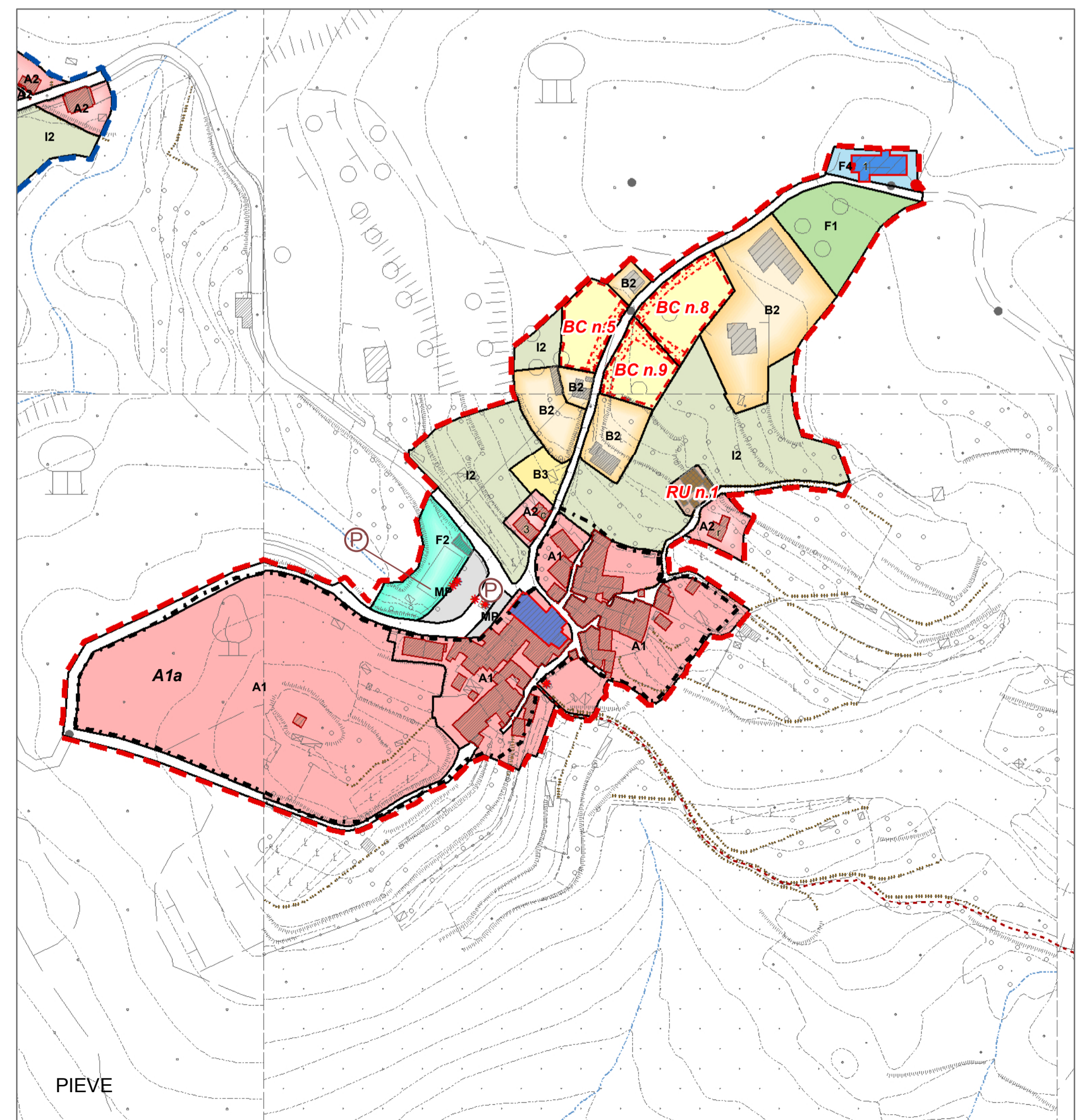
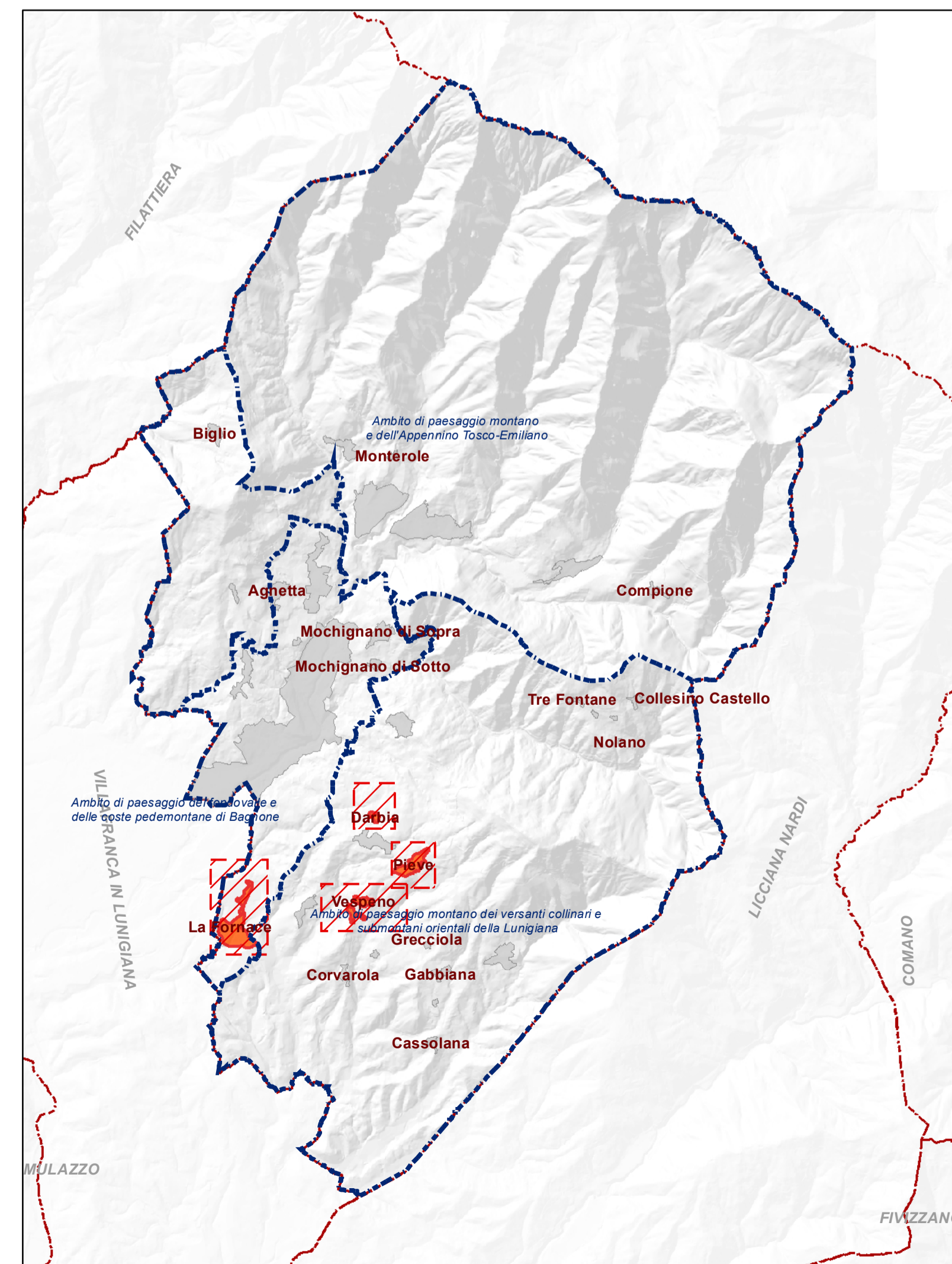
Q.P. 21



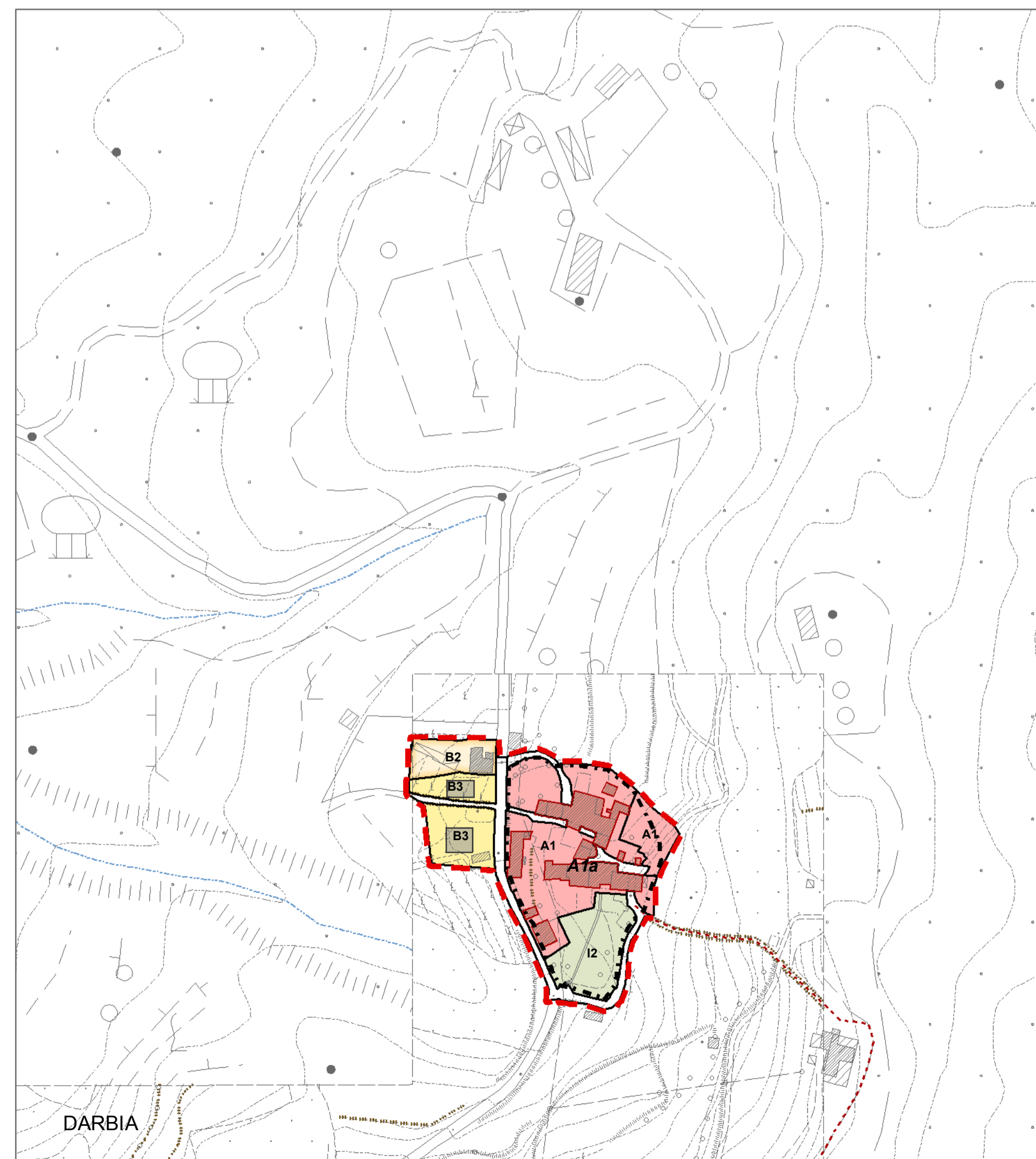
VESPENO - CASE CROCE



LA FORNACE



PIEVE



DARBIA