



Comune di Bagnone

REGOLAMENTO URBANISTICO VARIANTE GENERALE

GRUPPO DI LAVORO

Incaricato
Soc.Terre.it s.r.l.
(ex-off dell'Università di Camerino)
Fabrizio Cinquini
(coordinamento urbanistico)
Michela Biagi
Paolo Perna
Beatrice Marinelli
Valeria Dini

Ufficio di Piano
Roberto Corbani
(responsabile)
Paolo Bestazzoni
Maurizio Veroni

Consulenze specialistiche
Vanessa Greco
(olografie geologiche)
Marcella Chiovaccini
(S.I. e G.S.)

Responsabile del procedimento
Marco Leoncini

Garante della Commissione
Monica Armanetti

Sindaco
Gianfranco Lazzaroni

Assessore Urbanistica
Carletto Marconi

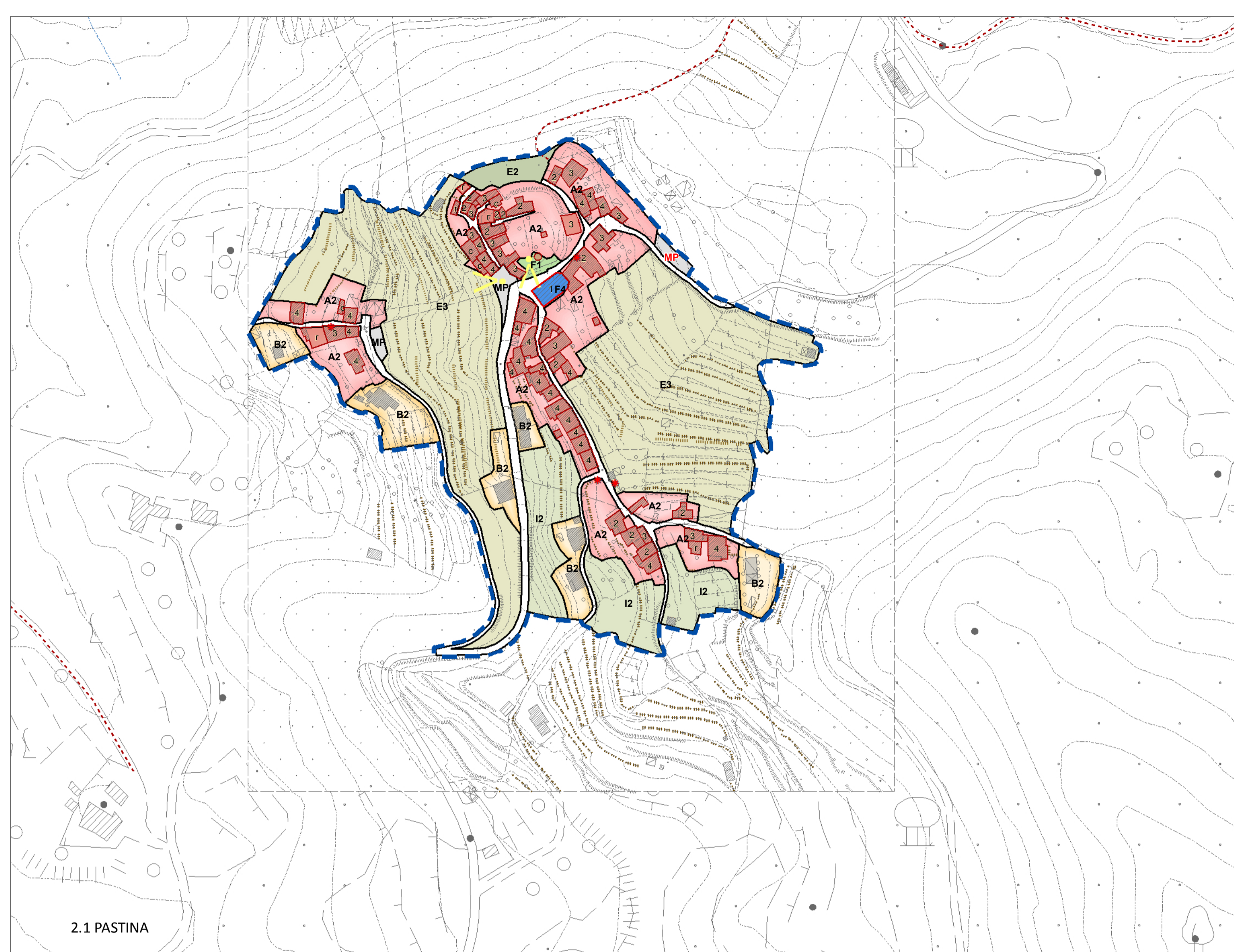


Luglio 2013

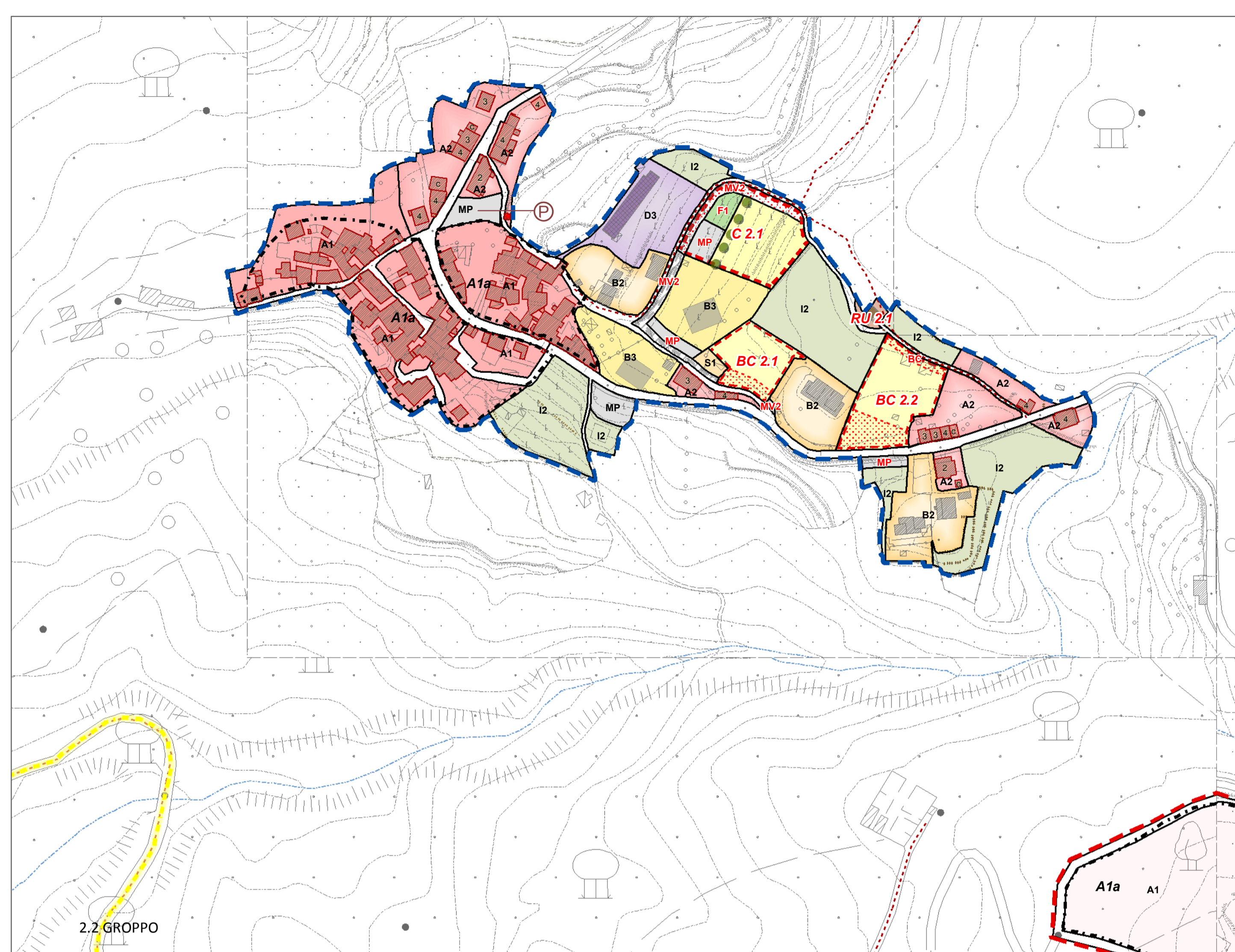
Quadro propositivo
DETTAGLIO DELLE PREVISIONI
DISCIPLINA DI INSEDIAMENTI, INFRASTRUTTURE,
SERVIZI E TRASFORMAZIONI

UTOE 2
PASTINA - GORPPO - LUSANA
CASTIGLIONE DEL TERZIERE
scala 1:2000

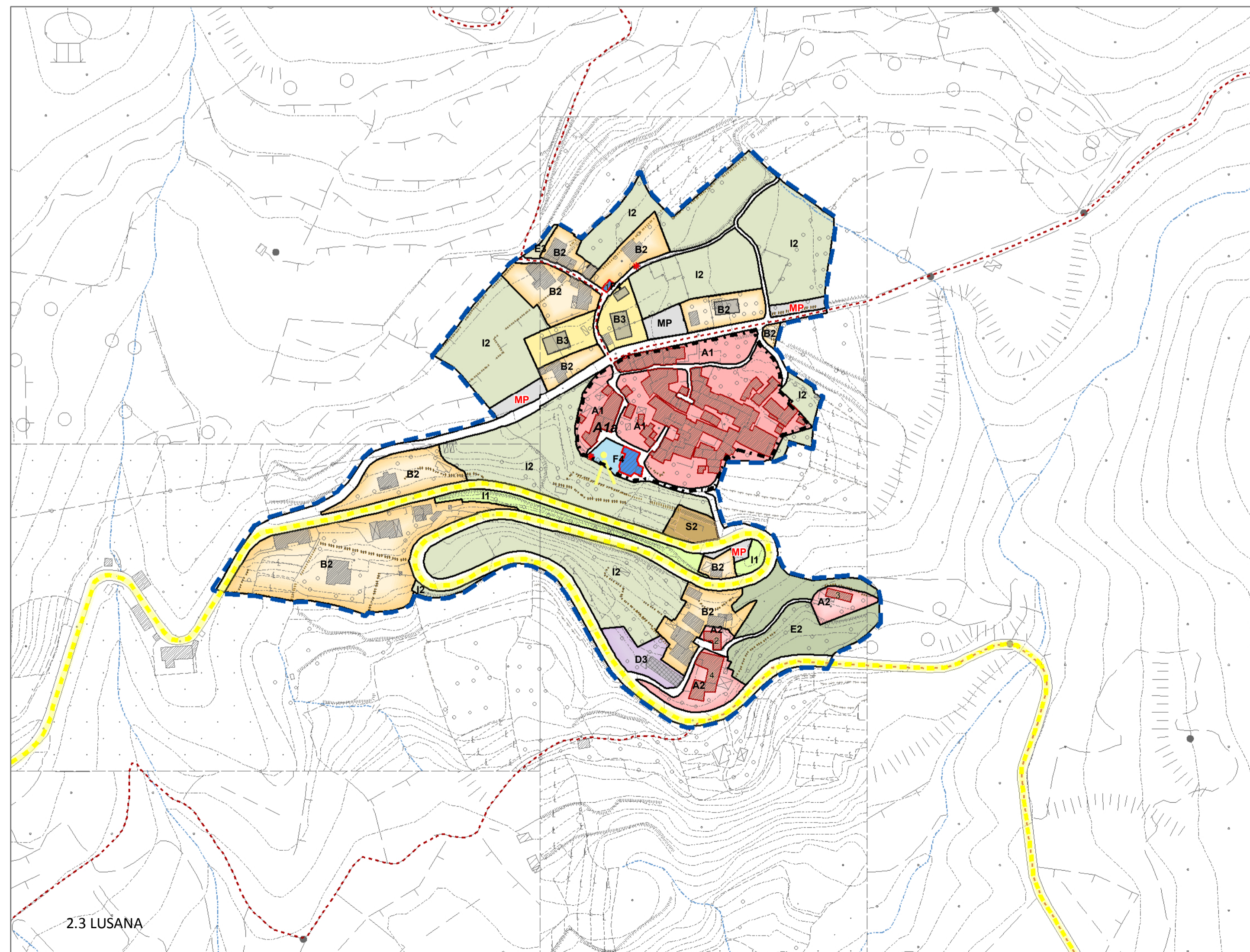
Q.P. 2d



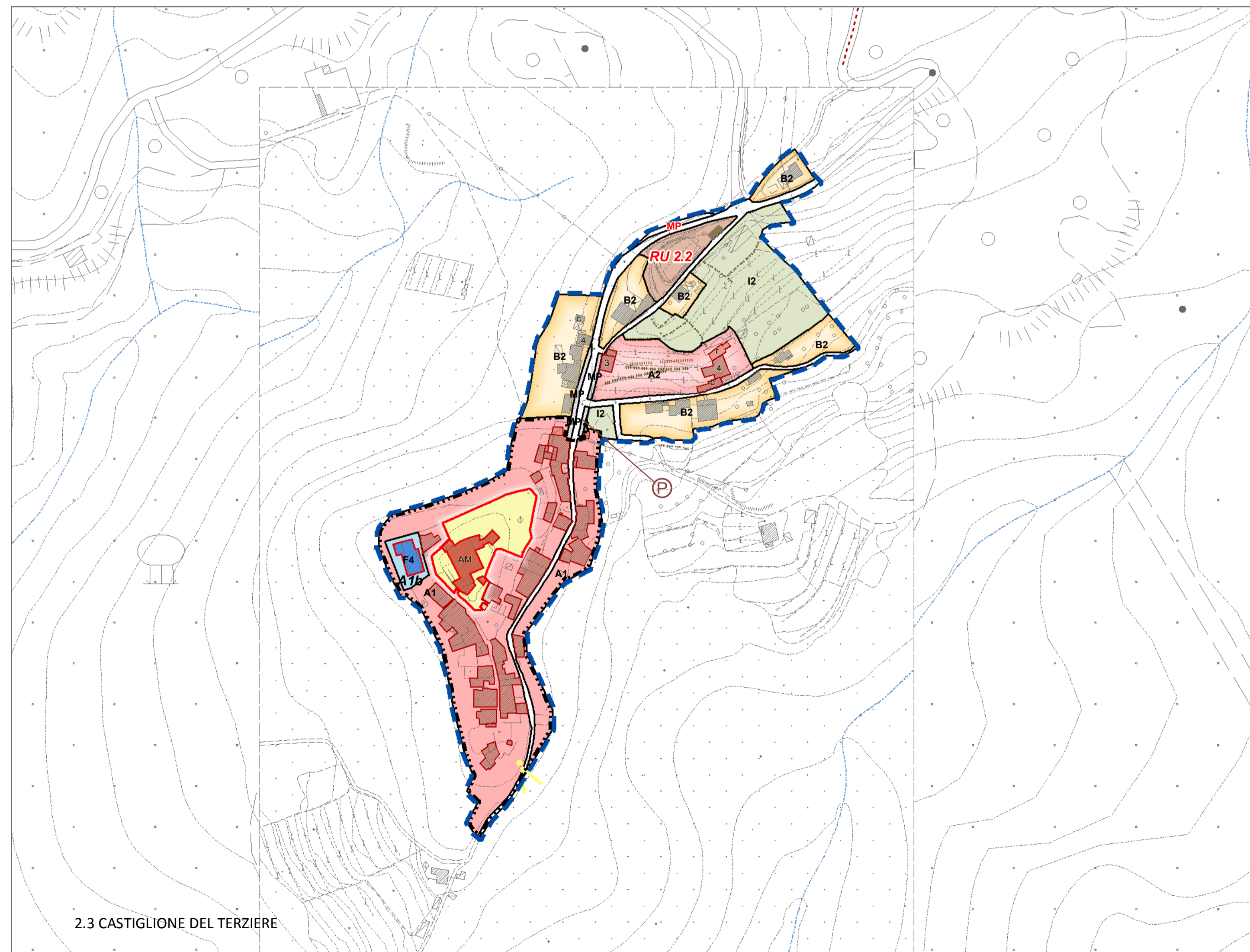
2.1 PASTINA



2.2 GROPPPO



2.3 LUSANA



2.3 CASTIGLIONE DEL TERZIERE

